



## MOODULSEIN

### KIPSPLAADIST MOODULID

Sirged profiilid, nurkprofiilid

#### Nägus ja ruumisõbralik:

Paigaldus viimistletud kujul  
Tavalise seina omadustega

#### Lühike paigaldusaeg:

Enamus tööst tehakse töökojas  
Järeltöötamise vajadus puudub

#### Säästlik materjali kasutus:

Kips, vineer, puit, vill, liim, värv  
Seina paksus 75mm  
Jäätmete teke minimaalne

#### Kõrge täpsus:

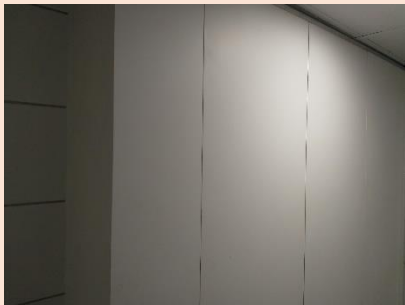
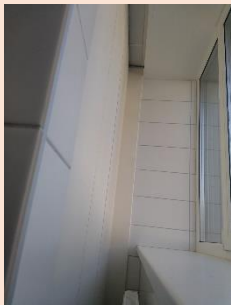
Tolerants 1mm või 1 kraad  
Servad ja nurgad on sirged

#### Kasutatud materjalid (ei sisalda metallkarkassi ja kruvisid):

Viimistlus: 2x krunditud + 2x värvitud; Välispind: kipsplaat

Tugevdus: 12mm vineer, 50mm puit; Soojustus: 50mm vill

**Kaasaegne tehnoloogia:** Kipspindade lõiked läbi ühe paberi ja kipsi. Teisel pool jääb paber terveks. Liimitud D4 PUR liimiga. Alumiiniumprofiil seinamooduli üleval ja all servas.

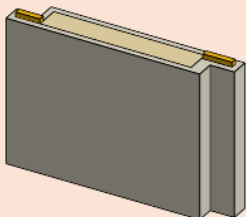


Palju erinevaid tooteid ja eritellimuste võimalused

Täpsem info: [www.kipsik.ee](http://www.kipsik.ee)

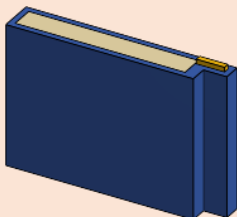
### 1 Sirge, vahemoodul

Laius 300, 350, 400mm  
Paksus 75mm  
Kõrgus kuni 3m



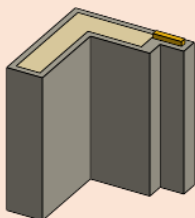
### 2 Sirge, otsamoodul

Laius 300, 350, 400mm  
Paksus 75mm  
Kõrgus kuni 3m



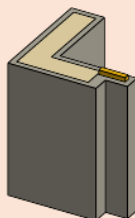
### 3 Nurk, vasak ots

Laius 200mm, 250mm  
Paksus 75mm  
Kõrgus max 3m



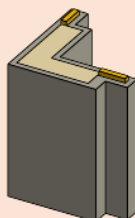
### 4 Nurk, parem ots

Laius 200mm, 250mm  
Paksus 75mm  
Kõrgus kuni 3m



### 5 Nurk, vahemoodul

Laius 200mm, 250mm  
Paksus 75mm  
Kõrgus kuni 3m



## Moodulseina ettevalmistus tootmises

